

Beth am gysylltu â ni...

mae am ddim, yn annibynnol a diogel!



Llinell Gymorth

0845 120 3730

helpline@snapcymru.org

www.snapcymru.org

www.wmff.co.uk



Galw Gwasanaeth
Cyfreithiol Cymunedol



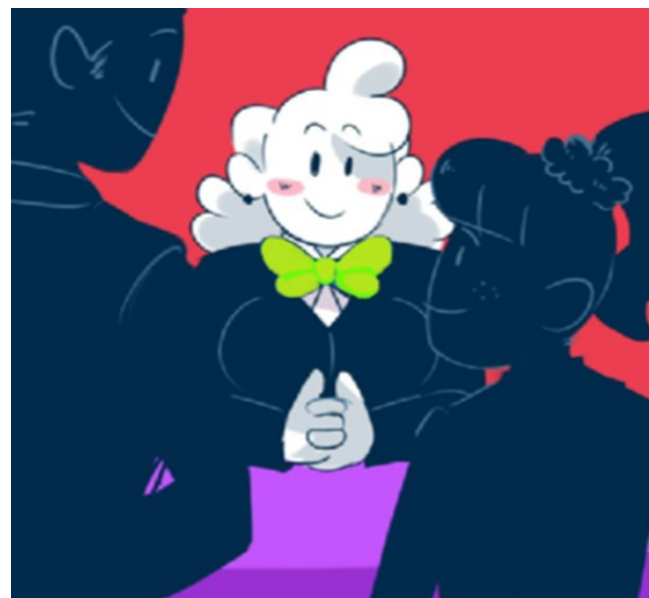
Rhif elusen gofrestredig 1027599 / Cwmni cyf. Rhif 2832114

Pwy sy'n gallu helpu?

Os wyt yn penderfynu gwneud apêl galli ofyn am **Gyfaill Achos** i dy helpu. Gall Swyddog Teulu a Phobl Ifanc SNAP Cymru fod yn gyfaill achos iti. Maen nhw wir yn deall anghenion addysgol arbennig a sut mae'r system yn gweithio!

Gallant dy helpu i:

- ✓ Helpu i chi ddatrys anghytundebau yn anffurfiol
- ✓ Gael gwybod oes gennynt hawl i apelio
- ✓ Deall gwybodaeth a sicrhau bod dy ddymuniadau a'th farn yn cael gwrandawriad yn TAAAC
- ✓ Dy helpu i lenwi'r Cais am Apêl a dy helpu yn y tribiwnlys



Geirfa

Awdurdod Lleol

Mae'r Awdurdod Lleol yn rhan o'r llywodraeth. Yr awdurdod lleol sy'n gwneud penderfyniadau am dy ysgol a dy gymorth dysgu.

Anghenion Addysgol Arbennig (AAA)

Mae'n bosibl bod gennynt Anghenion Addysgol Arbennig os oes arnat angen mwy o help i ddysgu na phlant eraill.

Asesiad Statudol

Mae Asesiad Statudol ac ail-asesiad yn cael eu trefnu gan yr Awdurdod Lleol i ganfod a oes gennynt Anghenion Addysgol Arbennig a pha help ychwanegol y bydd arnat ei angen. Gall y wybodaeth hon wedyn gael ei hysgrifennu mewn Datganiad o dy anghenion addysgol arbennig.

Seicolegydd Addysg

Mae Seicolegwyr Addysg wedi'u hyfforddi i ddeall sut mae plant a phobl ifanc yn dysgu a datblygu. Maent yn cynnig cyngor arbenigol i helpu plant a phobl ifanc i ddysgu

Datganiad o AAA

Adroddiad amdanat ti ydy datganiad. Mae'n cael ei ysgrifennu gan yr awdurdod lleol ac mae'n disgrifio dy Anghenion Addysgol Arbennig. Gallai'r awdurdod lleol benderfynu dy fod angen datganiad ar ôl gwneud asesiad. Dylai ddweud yn union pa help ychwanegol sydd ei angen arnat yn yr ysgol a beth yn union fydd yr help hwnnw. Bydd hefyd yn enwi'r ysgol rwyf ti'n mynd iddi.



Dweud eich dweud!!!



Gwneud Apêl

I'r Tribiwnlys Anghenion
Addysgol Arbennig

Gwybodaeth i Blant a Phobl Ifanc



Cael mwy o help i ddysgu

Os nad yw'r help ychwanegol rwyf yn ei gael yn yr ysgol yn ddigon i dy helpu i ddysgu, mae gan yr Awdurdod Lleol gyfrifoldeb i wneud penderfyniadau am dy addysg.

Bydd yn gofyn am fwy o wybodaeth amdanat ac yn dod i wybod mwy amdanat ac am ba help rwyf ei angen.

Rhaid iddynt ysgrifennu atat i ddweud am eu penderfyniad. Rhaid iddynt hefyd ddweud wrthyf (mewn llythyr) y galli wneud apêl os nad wyt yn cytuno gyda'u penderfyniad.



Cymorth yn yr ysgol

Os oes gennyt Anghenion Addysgol Arbennig ac angen mwy o help yn yr ysgol, mae llawer o benderfyniadau'n cael eu gwneud 'i ti' neu 'drosot ti'. Efallai dy fod yn anghytuno â'r penderfyniadau hyn weithiau.

Dan erthygl 12 o Gonfensiwn y Cenhedloedd Unedig ar Hawliau'r Plentyn (UNCRC), **mae gennyt hawl i gael gwrandawriad ac i dy farn gael ei chymryd o ddifri.**

Os wyt yn byw yng Nghymru a bod gennyt Anghenion Addysgol Arbennig fe elli gymryd rhan mewn penderfyniadau sy'n effeithio arnat drwy wneud **dy apêl hun i Dribiwnlys Anghenion Addysgol Arbennig Cymru (TAAAC).**

Beth ydy Apêl?

Apêl ydy pan wyt yn anghytuno gyda'r penderfyniadau y mae'r Awdurdod Lleol wedi'u gwneud am dy gymorth addysgol a dy fod **eisiau herio'u penderfyniad a'i newid**. Mae hyn yn golygu y galli ofyn i lys arbennig, a elwir yn dribiwnlys, **edrych ar y penderfyniad a wnaed a gweld a yw'n deg**. Fe gei di neu dy deulu gyfle i siarad gyda'r tribiwnlys a rhoi eich barn a'ch safbwyntiau.

Beth elli apelio yn ei erbyn?

- ✓ Angen mwy o help i ddysgu
- ✓ Pa fath o help fyddai'n gwneud iti ddysgu'n well
- ✓ Pa ysgol wyt ti eisiau mynd iddi

Cyfyngiadau amser pwysig

Mae gennyt 2 fis i wneud apêl. Mae'r 2 fis yn dechrau o'r dyddiad pan ddywedodd yr Awdurdod Lleol wrthyf am ei benderfyniad terfynol mewn llythyr.

Beth ydy Tribiwnlys?

Tribiwnlys ydy TAAAC. Gall pobl fynd i dribiwnlys os ydynt yn anhapus am benderfyniadau swyddogol penodol sy'n effeithio arnynt. Wnân nhw ddim cymryd ochrau ond byddant yn **gwneud yn siŵr bod rheolau a deddfau pwysig** wedi cael eu dilyn yn iawn pan wnaed penderfyniadau. Os yw'r tribiwnlys yn canfod nad yw'r gyfraith wedi'i dilyn yn iawn, yna gall y tribiwnlys **wneud gorchymyn** i wneud newidiadau neu unioni pethau.

Er enghraifft, gall gorchymyn tribiwnlys fod am:

- ✓ Ba anawsterau sydd gennyt gyda dysgu
- ✓ Pa help ychwanegol wyt ti ei angen
- ✓ Pa ysgol wyt ti'n mynd iddi

Bydd y tribiwnlys yn dweud wrthyf os nad yw'n cytuno â dy apêl. Bydd yr apêl yn cael ei gwrthod ac ni chaiff gorchymyn tribiwnlys ei wneud.

I gael mwy o wybodaeth am sut i apelio ac i weld fideo o'r hyn sy'n digwydd mewn tribiwnlys, clicia'r linc isod:

www.sentw.gov.wales